

# Kam v létě? Do Poděbrad!

Prázdniny a letní dovolená se blíží – vyberte a rezervujte si včas svůj pobyt v Lázních Poděbrady! Opět Vás rádi přivítáme v krásných Poděbradech, kde na Vás čeká pestrý výběr kulturního dění, lahodné gastronomie, příjemných setkání, odpočinku a nevšedních zážitků.



Poděbrady jsou vyhledávaným místem pro turistiku i rekreaci s ohledem na příhodné klima, zdravé životní prostředí a snadnou dostupnost z hlavního města Prahy. Naše lázeňské město má v samotném srdci zámek, kolonádu a rozlehlý park. Naším klientům nabízíme léčebné procedury a wellness pobyty, ale také spoustu aktivit pro volný čas. Cyklisté naleznou po obou březích Labe nenáročnou cyklotrasu, které jsou vhodné i pro vyznavače in-line bruslení. Pěší návštěvníky potěší příjemné procházky po kolonádě a parku, na své si přijdou milovníci historie, výborné zmrzliny a gastronomie.

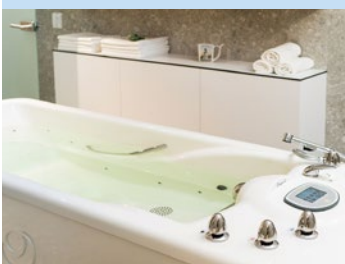
Opět se můžete těšit na pestré kulturní pořady na venkovní scéně v Atriu Letních Lázní, kde i letos můžete spatřit divadelní představení nebo koncerty Vašich oblíbených interpretů. Věříme, že si vyberete pobyt spojený s kulturním zážitkem. Vstupenky na jednotlivé akce můžete zakoupit také samostatně na stránkách:

[www.lazne-podebrady.cz/vstupenky](http://www.lazne-podebrady.cz/vstupenky).

## Jak si žádat o lázeňskou péči?

Bližší informace na uvedené straně.

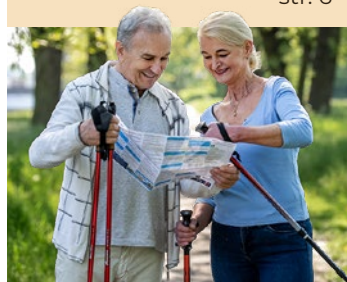
str. 3



## Akcční letní pobyty

Letní nabídka pobytů za zvýhodněné ceny.

str. 6



## Poděbradský den srdce

Zveme vás na 8. ročník charitativní akce s vystoupením Ilony Csákové

str. 10



## Současné umění v Galerii Ludvíka Kuby

Na umění jsou Lázně Poděbrady!

str. 10



# CO LÉČÍME V NAŠICH LÁZNÍCH?



kládání přímo z kardiochirurgických klinik na naše specializované pracoviště **Centrum časné rehabilitace v hotelu G-Rex**.

V kombinaci využívání naší unikátní minerální vody a specialistů na nutrici, poskytujeme lázeňskou léčbu u pacientů s cukrovkou. Další velkou skupinou pacientů čerpajících lázeňskou léčbu u nás jsou pacienti s onemocněním pohybového aparátu. Jedná se o pacienty, kde příčinou onemocnění je degenerativní poškození kloubů – tj. artrózy kyčelních, kolenních kloubů a artrózy kloubů v jiných lokalitách, dále chronické bolesti zad, ale i pacienti, kde je příčina onemocnění zánětlivé etiologie, a to revmatoidní artritida, Bechtěrevova nemoc a pacienti s mimokloubním revmatismem. U pacientů s neurologickými obtížemi dominují pacienti s polyneuropatií dolních končetin a bolesti zad s kořenovým syndromem.



V posledních letech nabízíme lázeňskou léčbu u pacientů po překonaném onkologickém onemocnění (kromě ČPZP 205). Tyto indikační skupiny léčíme v lázeňském domě **Libenský a Zimní Lázně**.

Lázeňský dům **Rehabilitační centrum Máj** se specializuje na lázeňskou léčbu pacientů po operacích pohybového aparátu. Jedná se o kloubní náhrady, tzv. totální endoprotézy (TEP), zejména kolenních a kyčelních kloubů, a to i přímé překlady z vybraných ortopedických klinik nebo nástupy z domova do 3 měsíců od operace. Dále se jedná o pacienty po operacích páteře a po různých úrazech, do 6 měsíců od operace nebo úrazu.

Spektrum onemocnění, které můžeme v rámci lázeňské léčby v Lázních Poděbrady úspěšně léčit, postupně mění náš slogan na

**„Nejen na srdce jsou Poděbrady“.**

Samozřejmostí jsou onemocnění srdce a cév, u uvedené rozsáhlé skupiny onemocnění má lázeňská léčba v Poděbradách dlouholetou tradici. Jedná se o lázeňskou léčbu pacientů s arteriální hypertenzí, ischemickou chorobou srdce, stavy po infarktu myokardu, dále onemocnění cév dolních končetin, včetně funkčních poruch. Velkou část klientů tvoří pacienti, kteří jsou po různých operačních výkonech kardio-

vaskulárního aparátu, např. výměnách srdeční chlopně nebo po tzv. bypassech, angioplastikách a dalších revaskularizačních výkonech. Nabízíme i lázeňskou léčbu pacientům po transplantacích srdce.

Jako 1. lázně v České republice jsme zavedli metodu tzv. časné lázeňské léčby u pacientů po kardiochirurgických operacích, kdy jsou pacienti po operacích srdce pře-

**V Dětské léčebně Dr. Filipa** se specializujeme na lázeňskou léčbu dětí s onemocněním srdce – po vrozených srdečních vadách, ale i po operacích srdce u dětí, dále na léčbu dětí s arteriální hypertenzí.

Specifickou skupinou jsou děti s juvenilní idiopatickou artritidou, dále z onemocnění pohybového aparátu je to M. Scheuermann a stavy po různých operacích pohybového aparátu. Dobré výsledky dosahujeme při lázeňské léčbě dětí s obezitou.

Při léčbě funguje základní škola, která během pobytu dítěte zajišťuje výuku všech hlavních předmětů. V objektu se nachází prostory pro balneoterapii, dvě tělocvičny, herní koutky i jídelna pro děti. Součástí je také rozlehlá zahrada s prolézačkami, pískovištěm, trampolínou a hřištěm pro míčové hry.



# JAK SI ZAŽÁDAT O LÁZEŇSKOU PÉČI?

Pokud máte zdravotní obtíže, které vás opravňují využít lázeňskou léčbu, **neváhejte a požádejte ošetřujícího lékaře** o doporučení lázeňské léčby či o vystavení návrhu na lázeňskou léčbu. Návrh na lázeňskou léčbu může vystavit jak odborný lékař, tzv. specialista nebo váš praktický lékař na základě doporučení specialisty.

- **Pro nemoci kardiovaskulárního aparátu** je doporučujícím specialistou kardiolog, internista, kardiochirurg nebo rehabilitační lékař.
- **Pro pacienty s cukrovkou** – diabetes mellitus – je doporučujícím specialistou diabetolog, endokrinolog nebo rehabilitační lékař.
- **Pro nemoci pohybového aparátu** je doporučujícím specialistou ortoped, neurolog, revmatolog, neurochirurg nebo rehabilitační lékař.
- **Pro nemoci nervové** je doporučujícím specialistou neurolog nebo rehabilitační lékař.
- **Pro nemoci onkologické** je doporučujícím specialistou onkolog a další specialista s ohledem na typ onemocnění nebo rehabilitační lékař.

Tento specialista vám během kontroly může doporučit lázeňskou léčbu. Lékař určí typ lázeňské péče (komplexní či příspěvkovou), poté doporučení zaznamená do zprávy pro vašeho praktického lékaře



a váš praktický lékař vám vystaví návrh na lázeňskou léčbu. **Návrh na lázeňskou léčbu** vám může vystavit i výše uvedený specialista. Lékař bere na zřetel požadavky pacienta ohledně výběru lázní. V případě zájmu o léčbu v našich lázních požádej-

te lékaře o uvedení Lázní Poděbrady na 1. místo v seznamu doporučených lázní. Návrh na lázeňskou léčbu je nutné **odeslat ke schválení reviznímu lékaři zdravotní pojišťovny**. Pokud revizní lékař návrh schválí, označí patřičné lázně a pojišťovna poté pošle návrh do vybraných lázní uvedených na návrhu lázeňské péče.



**U dětských pacientů platí stejný postup jako u dospělých.** U dětí do 6 let má rodinný příslušník nárok na doprovod dítěte, které mu hradí zdravotní pojišťovna. Je nutno o doprovod dítěte zažádat při vypisování návrhu na lázeňskou léčbu. Pacienti nad 18 let hradí lázeňský poplatek 30 Kč za noc. Přesné **datum nástupu** do lázní určuje příslušné lázeňské zařízení na základě platného, přijatého a schváleného návrhu k lázeňské péči.

Tři týdny před námi stanoveným nástupem Vám bude zaslán zvací dopis. Čerství operanti nebo žadatelé o jednolůžkový pokoj si mohou rezervovat termín nástupu na lázeňskou péči. Pokud Vám revizní lékař neschválí návrh na komplexní nebo příspěvkovou péči, můžete přijet jako samoplátce. Bližší informace ohledně doplatků, kontaktů a doporučeného samopláteckého pobytu naleznete zde:

[www.lazne-podebrady.cz/jak-do-lazni](http://www.lazne-podebrady.cz/jak-do-lazni)

# KULTURNÍ LÉTO

Léto plné hudby, divadla a tance? V Poděbradech rozhodně ano! Nejen pro lázeňské hosty, ale i pro širokou veřejnost je připravena pestrá nabídka akcí pod širým nebem. Těšit se můžete na koncerty, divadelní představení, festivaly, slavnosti a další události, které zpestří Váš letní čas v lázeňském městě.



## KVĚTEN

- 2.5. Hudba Coldplay při svíčkách, Hudba Rockové balady při svíčkách
- 8.5. Mezinárodní chodecké závody – 94. ročník závodu
- 13.5. Křeslo pro hosta – Alena Antalová
- 18.5. Koncert – dětský soubor Sedmikráska
- 20.5. Křeslo pro hosta – David Prachař
- 22.–24.5. Zahájení lázeňské sezóny – Žlutý pes, Incognito Band, Crossband
- 23.5. Výrobno – jarní designové trhy
- 27.5. Lázeňská univerzita – lékařská přednáška prof. MUDr. Aschermanna
- 30.5. Historické slavnosti krále Jiřího
- 30.–31.5. Šachový turnaj
- do 31.5. Výstava Adam Jílek – Na rozcestí, GALK



## ČERVEN

- 3.6. Lázeňská univerzita – lékařská přednáška prof. MUDr. Táborského
- 6.6. Hudební piknik v parku
- 6.6.–30.8. Výstavy Spolku výtvarných umělců Mánes, GALK
- 11.6. Koncert – Aneta Langerová
- 13.–14.6. Národní šampionát mažorettek
- 19.6. Divadlo – Co to píšeš, miláčku?
- 25.6. Koncert – Triangle Youth Philharmonic
- 26.6. Zahradní slavnost v zámeckém příkopu
- 27.6. Poděbradské balkóny
- 27.6. Craft beer fest



## ČERVENEC

- 1.7. Marta – divadelní recitál o životě Marty Kubišové
- 10.–11.7. Barvy Léta – hudební festival
- 16.7. Divadlo – Cena za něžnost
- 17.–18.7. Poděbradské swingování
- 23.7. Koncert – Kollárovci
- 24.–25.7. Kafíčkotheque
- 26.7. Street food piknik



## SRPEN

- 5.8. 530 let od popravky kutnohorských havířů
- 7.–8.8. Festival vína
- 14.8. Duo Jamaha
- 15.8. Koncert k 130. výročí odhalení jezdecké sochy krále Jiřího
- 21.8. Divadlo – Ďábelský plán
- 27.–30.8. Soundtrack Poděbrady



## ZÁŘÍ

- 9.9. Lázeňská univerzita – lékařská přednáška prof. MUDr. Pirka
- 10.–13.9. FEMAD – festival mladého amatérského divadla
- 17.9. Noc literatury
- 19.9. Poděbradský DEN SRDCE – 8. ročník charitativní akce
- 19.9. Glorietfest



Nezapomeňte také na oblíbené:

- **lázeňské taneční večery** v Kavárně Hodiny. Aktuální program najdete na stránce: [www.lazne-podebrady.cz/tanecni-vecery](http://www.lazne-podebrady.cz/tanecni-vecery)
- pravidelná čtvrtetní **jóga v tělocvičně**. Aktuální rozpis lekcí naleznete na: [www.lazne-podebrady.cz/jogaprehled](http://www.lazne-podebrady.cz/jogaprehled)
- každý pátek na Jiřího náměstí v Poděbradech **Farmářské trhy** plné nejrůznějších regionálních pochutin, ovoce, zeleniny, květin či rukodělných výrobků.



Středočeský kraj



[PODEBRADYRUNNING.CZ](http://PODEBRADYRUNNING.CZ)



# PODEBRADY RUNNING

MČR V SILNIČNÍM BĚHU NA 1 MÍLI A 5 KM  
A VEŘEJNÝ BĚH NA 5 KM

LÁZEŇSKÁ KOLONÁDA

# 8. 5. 2026



Generální partner  
Českého atletického svazu



SKUPINA ČEZ

ČESKÁ Š  
spořitelna

Hlavní partner  
Českého atletického svazu



Oficiální partneri Českého atletického svazu



Oficiální dodavatel  
Českého atletického svazu



Partneri akce



# AKČNÍ LETNÍ POBYTY

Vyzkoušejte léto plné pohody, pohybu a kultury v Poděbradech! Speciální akční balíčky s divadelním představením pod širým nebem jsme letos rozšířili o pobyty s lekcemi zdravého cvičení. Relaxace, procedury, skvělá kuchyně, zábava, kultura a cvičení – to vše na vás čeká v malebných poděbradských lázních. U oblíbeného letního akčního pobytu můžete volit opět ze dvou délek pobytu.

## Letní wellness v Poděbradech

3 dny/2 noci v termínu

1.6.–20.9.2026

2 noci s polopenzí

CENA OD  
4790 Kč

**Program:**

- 1× uhlíčitá koupel
- 1× částečná masáž (brusinková)
- 2× vstup do bazénu & wellness Chariclea (1 hodina)
- 1× Karta zážitků
- 1× vstupenka do galerie Ludvíka Kuby (GALK) – pouze pokud právě probíhá výstava
- 1× pitná kúra s prameny Poděbradky

8 dní/7 nocí v termínu

1.6.–20.9.2026

7 nocí, polopenze

CENA OD  
11790 Kč

**Program:**

- 2× uhlíčitá koupel
- 1× částečná masáž (brusinková)
- 1× parafínový zábal na ruce
- 1× solná jeskyně
- 4× vstup do bazénu & wellness Chariclea (1 hodina)
- 1× Karta zážitků
- 1× vstupenka do galerie Ludvíka Kuby (GALK) – pouze pokud právě probíhá výstava
- 1× pitná kúra s prameny Poděbradky



### NÁŠ TIP!

Nejen pobyt Letní wellness v Poděbradech si můžete zpestřit dokoupením vstupenky na jakoukoliv kulturní akci v Atriu Letních lázní.

Pobyty se vstupenkou na akci	Délka	Termín	Cena pobytu vč. vstupenky od
 <b>Jóga víkend s Hanou Hobstovou v Hotel &amp; Spa Chariclea ****</b>	3 dny/2 noci	22.–24.5.	9 390 Kč
 <b>Wellness pobyt s divadelním představením Co to píšeš, miláčku?</b> (pátek 19.6.) <div style="float: right; background-color: red; color: white; padding: 2px; font-size: 8px;">vstupenka samostatně od <b>400</b> Kč</div>	3 dny/2 noci	19.–21.6.	5 290 Kč
 <b>Wellness pobyt s divadelním představením Cena za něžnost</b> (čtvrtek 16.7.) <div style="float: right; background-color: red; color: white; padding: 2px; font-size: 8px;">vstupenka samostatně od <b>500</b> Kč</div>	3 dny/2 noci	16.–18.7.	5 390 Kč
 <b>Wellness pobyt s koncertem Kollárovci</b> (čtvrtek 23.7.) <div style="float: right; background-color: red; color: white; padding: 2px; font-size: 8px;">vstupenka samostatně od <b>700</b> Kč</div>	3 dny/2 noci	23.–25.7.	5 590 Kč
 <b>Wellness pobyt s vystoupením Duo Jamaha</b> (pátek 14.8.) <div style="float: right; background-color: red; color: white; padding: 2px; font-size: 8px;">vstupenka samostatně od <b>250</b> Kč</div>	3 dny/2 noci	14.–16.8.	5 190 Kč
 <b>Wellness pobyt s divadelním představením Ďábelský plán</b> (pátek 21.8.) <div style="float: right; background-color: red; color: white; padding: 2px; font-size: 8px;">vstupenka samostatně od <b>400</b> Kč</div>	3 dny/2 noci	21.–23.8.	5 290 Kč

Aktuální přehled všech akcí naleznete na [www.lazne-podebrady.cz/kulturni-akce](http://www.lazne-podebrady.cz/kulturni-akce).

## Jóga víkend

22.–24.5.2026

Odpočinkový víkend, ideální pro načerpání nové energie, zvýšení flexibility a získání síly. Jemné cvičení v přátelské a podpůrné atmosféře s oblíbenou lektorkou Mgr. Hanou Hobstovou, která je akreditovanou instruktorkou jógy.

**TIP: Tento pobyt jsme pro Vás připravili v době Zahájení lázeňské sezóny.**

CENA OD  
9 390 Kč



## Wellness pobyt s divadelním představením Cena za něžnost

16.–18.7.2026

Simona Stašová si vždy vybírá komedie, které mají nejen humor, ale i hloubku. Tentokrát si vybrala jednu z těch opravdu parádních. Americkou romantickou a křehkou hru Cena za něžnost. Příběh o lásce, který zachycuje křehká a někdy nalomená pouta mezi matkami a dcerami, manžely a manželkami nebo starými a novými milenci. Především ale odhaluje, jak je důležité neztratit v životě humor a lásku i v těch nejtěžších chvílích, které člověka potkají.

CENA OD  
5 390 Kč



## Wellness pobyt s divadelním představením Co to píšeš, miláčku?

19.–21.6.2026

Vychutnejte si letní lázeňskou relaxaci a prvotřídní humor během wellness pobytu v srdci Poděbrad. Vrcholem vašeho programu bude divadelní komedie „Co to píšeš, miláčku?“, která se odehrává pod širým nebem v kouzelném prostředí Atria Letních lázní. Nechte se vtáhnout do příběhu plného nečekaných zvrátů v podání Lenky Vlasákové a Miroslava Etzlera, zatímco o vaši celkovou regeneraci se postarají profesionální lázeňské procedury.

CENA OD  
5 290 Kč



## Wellness pobyt s divadelním představením Děbelský plán

21.–23.8.2026

Skvělá francouzská komedie nabízí divákům nekončící chvíle smíchu nad sousedskou válkou. Z nevinného snu o větším bytě se stává bláznivá bitva plná rafinovaných intrik. Rodina Bergerových má ambiciózní plán: rozšířit svůj pařížský byt na úkor sousedů Tissandierových. Jenže ti jsou ve svém domově naprosto spokojení a nemají v úmyslu se stěhovat. Co začíná jako touha po získání prostoru se rychle změní v komickou a zábavnou sousedskou válku. Bergerovi se svého snu nehodlají vzdát a k jeho naplnění použijí jakékoli prostředky, zejména ty nehezké. Nezastaví se před ničím, jen aby sousedy k vystěhování donutili. Dokážou sousedy přelstít? Jak dopadne jejich děbelský plán?

CENA OD  
5 290 Kč



## Wellness pobyt s koncertem Kollárovci

23.–25.7.2026

Slovenská kapela Kollárovci přináší svou jedinečnou energii a goralský temperament přímo k vám v rámci exkluzivního relaxačního pobytu. Součástí balíčku je nejen vstupenka na jejich nezapomenutelný koncert pod otevřeným nebem, ale také komfortní ubytování s polopenzí a uvolňující lázeňské procedury. Očekáváme vyprodaný termín, neváhejte s nákupem.

CENA OD  
5 590 Kč



## Wellness pobyt s koncertem Duo Jamaha

14.–16.8.2026

Legendární Duo Jamaha míří opět do Poděbrad! Kromě vystoupení této populární dvojice se můžete těšit na komfortní ubytování, poctivou gastronomii a regenerační procedury v čele s uvolňující uhlíčitou koupelí. Doporučujeme včasnou rezervaci termínu.

CENA OD  
5 190 Kč



# CENÍK LÁZEŇSKÝCH POBYTŮ 2026

## RELAXACE V TÝDNU

nástup na pobyt denně mimo Čt, Pá, So  
3 dny/2 noci s polopenzí

**Program:** 1x uhlčitá koupel v Poděbradce,  
1x částečná masáž brusinková,  
1x parafinový zábal na ruce,  
1x solná jeskyně, 1x karta zážitků

Cena pobytu za osobu (v Kč)	Mímosezóna	Hlavní sezóna
Libuše ***	3 890	4 690
Zimní lázně ***	4 090	4 790
Zámeček ****	4 390	5 190
Bellevue Tlapák ****	4 690	5 490
Libenský ****	5 190	6 190
✳️ Chariclea ****	7 090	8 390

## VÝROČNÍ POBYT

3 dny/2 noci s polopenzí

**Program:** 1x uhlčitá koupel v Poděbradce,  
1x částečná masáž levandulová, 1x parafinový  
zábal na ruce, 1x hydrojet (masážní lůžko),  
1x karta zážitků

**Bonus:** 1x lázeňské poplatky

Cena pobytu za osobu (v Kč)	Mímosezóna	Hlavní sezóna
Libuše ***	4 290	5 190
Zimní lázně ***	4 490	5 290
Zámeček ****	4 890	5 790
Bellevue Tlapák ****	5 190	6 090
Libenský ****	5 690	6 690
✳️ Chariclea ****	7 790	9 090



## DÁMSKÝ VÍKEND

Pá–Ne  
3 dny/2 noci s polopenzí

**Program:** 1x vstup do bazénu a wellness  
Chariclea (2 hod.), 1x částečná masáž levandulová,  
1x parafinový zábal na ruce, 1x solná jeskyně,  
1x karta zážitků

Cena pobytu za osobu (v Kč)	Mímosezóna	Hlavní sezóna
Libuše ***	3 890	4 790
Zimní lázně ***	4 090	4 990
Zámeček ****	4 490	5 390
Bellevue Tlapák ****	4 790	5 690
Libenský ****	5 290	6 390
✳️ Chariclea ****	7 390	8 790

## LÁZNĚ NA 4 DNY

4 dny/3 noci s polopenzí

**Program:** 1x uhlčitá koupel v Poděbradce,  
1x přísadová koupel jalovcová,  
1x klasická částečná masáž,  
1x částečný zábal jalovcový,  
1x solná jeskyně, 1x karta zážitků

Cena pobytu za osobu (v Kč)	Mímosezóna	Hlavní sezóna
Libuše ***	6 190	7 390
Zimní lázně ***	6 390	7 690
Zámeček ****	6 990	8 290
Bellevue Tlapák ****	7 490	8 690
Libenský ****	8 190	9 690
✳️ Chariclea ****	11 190	13 090

## PODĚBRADSKÝ RELAX

5 dní/4 noci s polopenzí

**Program:** 3x uhlčitá koupel v Poděbradce,  
1x částečná masáž levandulová,  
1x solná jeskyně, 1x karta zážitků

Cena pobytu za osobu (v Kč)	Mímosezóna	Hlavní sezóna
Libuše ***	7 090	8 690
Zimní lázně ***	7 390	8 990
Zámeček ****	8 190	9 790
Bellevue Tlapák ****	8 790	10 390
Libenský ****	9 690	11 690
✳️ Chariclea ****	13 590	16 190

## VÍKEND PRO DVA

Pá–Ne  
3 dny/2 noci s polopenzí

**Program pro osobu:** 1x uhlčitá koupel  
v Poděbradce, 1x částečná masáž brusinková  
pro ženu/konopná pro muže, 1x solná jeskyně,  
1x karta zážitků

Cena pobytu za osobu (v Kč)	Mímosezóna	Hlavní sezóna
Libuše ***	3 890	4 690
Zimní lázně ***	3 990	4 890
Zámeček ****	4 390	5 290
Bellevue Tlapák ****	4 790	5 590
Libenský ****	5 190	6 290
✳️ Chariclea ****	7 290	8 590

## AKTIVNÍ MINIRELAX

4 dny/3 noci s polopenzí

**Program:** 1x přísadová koupel Kneipp,  
1x klasická částečná masáž, 1x oxygenoterapie,  
1x hydrojet (masážní lůžko), 2x vstup do bazénu  
a wellness Chariclea (2 hod.), 1x karta zážitků

**Bonus:** zapůjčení holí pro Nordic Walking (2 hod.)

Cena pobytu za osobu (v Kč)	Mímosezóna	Hlavní sezóna
Libuše ***	6 390	7 590
Zimní lázně ***	6 590	7 890
Zámeček ****	7 190	8 490
Bellevue Tlapák ****	7 690	8 990
Libenský ****	8 390	9 990
✳️ Chariclea ****	11 490	13 490

## TÝDEN PRO ŽENY

Ne–Pá  
6 dní/5 nocí s polopenzí

**Program:** 2x uhlčitá koupel v Poděbradce,  
1x přísadová koupel jalovcová, 1x klasická  
částečná masáž, 1x aromaterapeutická masáž  
obličeje a dekoltu, 1x částečný zábal jalovcový,  
1x parafinový zábal na ruce, 2x solná jeskyně,  
1x karta zážitků

Cena pobytu za osobu (v Kč)	Mímosezóna	Hlavní sezóna
Libuše ***	10 190	12 290
Zimní lázně ***	10 590	12 690
Zámeček ****	11 590	13 790
Bellevue Tlapák ****	12 390	14 490
Libenský ****	13 590	16 190
✳️ Chariclea ****	18 690	21 990

Možnost dokoupení pedikúry, kadeřnických a kosmetických služeb v hotelu Zámeček.

✳️ Hotel & Spa Chariclea\*\*\*\* Pobyt v tomto hotelu zahrnuje neomezený vstup do bazénu a wellness zóny.

## SENIORSKÝ POBYT

obvyklý nástup v neděli  
6 dní/5 nocí s polopenzí

**Program:** 4x uhlíčitá koupel v Poděbradce, 1x klasická částečná masáž pomerančová, 1x solná jeskyně, 1x oxygenoterapie, 1x karta zážitků

Cena pobytu za osobu (v Kč)	Mímosezóna	Hlavní sezóna
Libuše ***	8 590	10 490
Zimní lázně ***	8 990	10 890
Zámeček ****	9 890	11 890
Bellevue Tlapák ****	10 590	12 590
Libenský ****	11 690	14 090
✳️ Chariclea ****	16 390	19 390

## SENIORSKÝ POBYT

obvyklý nástup v neděli  
8 dní/7 nocí s polopenzí

**Program:** 5x uhlíčitá koupel v Poděbradce, 2x klasická částečná masáž pomerančová, 1x rašelinový obklad – 1 plát, 1x solná jeskyně, 1x karta zážitků

Cena pobytu za osobu (v Kč)	Mímosezóna	Hlavní sezóna
Libuše ***	11 290	13 690
Zimní lázně ***	11 790	14 290
Zámeček ****	12 890	15 590
Bellevue Tlapák ****	13 890	16 490
Libenský ****	15 390	18 490
✳️ Chariclea ****	21 590	25 590

## AKTIVNÍ TÝDEN

Ne-Pá  
6 dní/5 nocí s polopenzí

**Program:** 1x uhlíčitá koupel v Poděbradce, 1x přísadová koupel Kneipp, 1x klasická celková masáž, 1x mořská masáž, 1x solná jeskyně, neomezený vstup do bazénu a wellness Chariclea, 1x karta zážitků

**Bonus:** zapůjčení jízdního kola (5 hod.) nebo holí pro Nordic Walking (3 hod.)

Cena pobytu za osobu (v Kč)	Mímosezóna	Hlavní sezóna
Libuše ***	9 690	11 690
Zimní lázně ***	10 190	12 090
Zámeček ****	10 990	13 090
Bellevue Tlapák ****	11 790	13 790
Libenský ****	12 890	15 390
✳️ Chariclea ****	17 790	20 990

## LÁZEŇSKÝ TÝDEN V PODĚBRADCE

7 dní/6 nocí s polopenzí

**Program:** 1x uhlíčitá koupel v Poděbradce, 1x hydrojet (masážní lůžko), 1x přísadová koupel brusinková, 1x klasická částečná masáž, 1x Candella masáž, 1x parafinový zábal na ruce, 1x podvodní masáž, 2x solná jeskyně, 1x karta zážitků

Cena pobytu za osobu (v Kč)	Mímosezóna	Hlavní sezóna
Libuše ***	10 590	12 890
Zimní lázně ***	11 090	13 390
Zámeček ****	12 090	14 590
Bellevue Tlapák ****	12 990	15 390
Libenský ****	14 390	17 290
✳️ Chariclea ****	20 090	23 890

## LÉČEBNÝ POBYT PRO SAMOPLÁTCE

minimálně 6 nocí s polopenzí

**Cenové zvýhodnění:** 10–20 nocí 5 % sleva, 21 a více nocí 10 % sleva z celého pobytu.

**Program:** 1x vstupní lékařské vyšetření, léčebná péče, průměrně 2x procedura v pracovní dny a 1x procedura v sobotu, 1x karta zážitků

Cena pobytu za osobu (v Kč)	Mímosezóna	Hlavní sezóna
Libuše ***	1 890	2 290
Rehabilitační centrum Máj	1 890	2 290
Zimní lázně ***	1 990	2 390
Zámeček ****	2 190	2 490
Bellevue Tlapák ****	2 290	2 690
Libenský ****	2 490	2 990
✳️ Chariclea ****	3 390	3 990

## REKONDIČNÍ POBYT

12 dní/11 nocí s polopenzí

**Program:** 4x uhlíčitá koupel v Poděbradce, 1x perličková koupel, 1x bahenní zábal z Mrtvého moře, 1x hydrojet (masážní lůžko), 1x částečná masáž levandulová, 1x aromaterapeutická masáž celotělová, 3x solná jeskyně, 1x karta zážitků

Cena pobytu za osobu (v Kč)	Mímosezóna	Hlavní sezóna
Libuše ***	18 390	22 390
Zimní lázně ***	19 190	23 290
Zámeček ****	21 090	25 290
Bellevue Tlapák ****	22 690	26 790
Libenský ****	24 990	30 090
✳️ Chariclea ****	34 990	41 490

U pobytu není účtován příplatek za jednolůžkový pokoj.

## LÁZNĚ NA ZKOUŠKU

Možné již od 1 noci

Nikdy jste v lázních nebyli a zajímá vás, jak to u nás chodí? Tento pobyt je právě pro vás. V ceně je stravování formou polopenze a 1x tradiční uhlíčitá koupel v Poděbradce za každou noc pobytu. Při nástupu na pobyt obdržíte kartu zážitků.

Cena pobytu za osobu (v Kč)	Mímosezóna	Hlavní sezóna
Libuše ***	1 550	2 030
Zimní lázně ***	1 650	2 140
Zámeček ****	1 870	2 380
Bellevue Tlapák ****	2 060	2 560
Libenský ****	2 340	2 950
✳️ Chariclea ****	3 540	4 320

## POBYT ŠITÝ NA MÍRU

Nevybrali jste si z našich připravených pobytů? Nevadí, rádi Vám připravíme pobyt dle Vašeho přání. Stačí si zvolit hotel, délku pobytu, formu stravování a lázeňské procedury dle ceníku volně prodejných procedur 2026. Upozorňujeme, že ze zdravotních důvodů není možné v jeden den absolvovat 2 koupele nebo 2 masáže stejné části těla. Při nástupu na pobyt obdržíte kartu zážitků.

Cena ubytování se snídaní bez procedur/noc (v Kč)	Mímosezóna	Hlavní sezóna
Libuše ***	1 150	1 630
Zimní lázně ***	1 250	1 740
Zámeček ****	1 470	1 980
Bellevue Tlapák ****	1 660	2 160
Libenský ****	1 940	2 550
✳️ Chariclea ****	3 080	3 860

Příplatky za stravování: oběd/večeře +300 Kč, oběd/večeře +360 Kč v Hotelu Chariclea\*\*\*\*

**Mímosezóna:** 2. 1.–31. 3. 2026; 11. 1.–18. 12. 2026  
**Hlavní sezóna:** 1. 4.–31. 10. 2026; 19. 12. 2026–1. 1. 2027  
(v tomto období jsou v prodeji pouze konkrétní Vánoční a Silvestrovské pobyty)

✳️ Hotel & Spa Chariclea\*\*\*\* Pobyt v tomto hotelu zahrnuje neomezený vstup do bazénu a wellness zóny.

**Upozornění:** Nástup na pobyt ve 13:00 (ve 12:00, začíná-li pobyt obědem).

Příplatek za jednolůžkový pokoj činí v mímosezóně 320 Kč/osoba/noc, v hlavní sezóně 420 Kč/osoba/noc. Příplatek za apartmán 520 Kč/pokoj/noc (Chariclea 1040 Kč/pokoj/noc).

Při příjezdu se hradí poplatek z pobytu 30 Kč/osoba/noc.

**Parkovné:** Centrální parkoviště za hotelem Libenský (1–4 noci 110 Kč/noc; 5 a více nocí 80 Kč/noc). Parkoviště u hotelu Zámeček (130 Kč/noc). Parkoviště u hotelu Bellevue Tlapák (240 Kč/noc). Držitelé průkazu ZTP a ZTP/P zdarma. Parkovací místa nerezervujeme.

**Dětské slevy:** Osoba do 11,99 let na přistýlce zdarma (v plně obsazeném pokoji). Stravování do 11,99 let za 50 % ceny, od 12 let bez slevy.

**Zvířata:** Nutné avizovat předem (520 Kč/noc). Pouze 3\* hotely.  
**Stravné:** Cena za každé jednotlivé jídlo (snídaně, oběd, večeře) je 300 Kč ve 3\* a 4\* hotelech mimo Hotel Chariclea. V Hotelu Chariclea je cena 360 Kč za každé jednotlivé jídlo (snídaně, oběd, večeře).

# DALŠÍ KULTURNÍ A VÝLETNÍ TIPY

## Poděbradský den srdce v sobotu 19. září 2026 od 13:30

... pro **MOJE SRDCE, PRO VAŠE SRDCE, PRO VŠECHNY NAŠE SRDCE...**

Jednoduchý příslib pro 8. ročník charitativní akce Poděbradský den srdce! Těšit se můžete na vystoupení zpěvačky Ilony Csákové s kapelou Tornero. Jako předkapela vystoupí Crazy Dogs.

Chybět nebudou stánky našich partnerů, předání ceny lékaři za celoživotní přínos v oblasti kardiologie a kardiochirurgie a také tradiční „Pochod pro zdravé srdce“ v červených tričkách. Výtěžek z akce putuje do Dětské léčebny Dr. Filipa. Přijďte nás podpořit také letos, protože na srdce jsou Poděbrady! ♥



Za minulé ročníky jsme již vybrali na Dětskou léčebnu Dr. Filipa celkem **362 162 Kč**. Děkujeme! ♥

VSTUP ZDARMA

## Galerie Ludvíka Kubu

V naší lázeňské galerii můžete navštívit do konce května výstavu obrazů akademického malíře **Adama Jílka** (21. 3. – 31. 5. 2026). Vrcholem výstavní sezóny je kolektivní výstava členů jednoho z nejstarších výtvarných spolků v Čechách, **Mánes** (6. 6. – 30. 8. 2026).

Vstup zdarma pro klienty lázní. Galerie Ludvíka Kubu Poděbrady má otevřeno út–ne 10–12, 13–18 h. Více informací na [www.lazne-podebrady.cz/galerie](http://www.lazne-podebrady.cz/galerie)



## Výstaviště Lysá nad Labem: program výstav



**21.–24. 5. Natura Viva**

(31. mezinárodní výstava myslivosti, rybářství, včelařství a pobytu v přírodě)



**18.–20. 9. Kůň**

(33. mezinárodní výstava koní a veletrh všeho, co k nim patří)



**18.–21. 6. Lázeňský veletrh, Senior – šikovné ruce našich seniorů a Květy**



**8.–11. 10. Podzimní zemědělec, Náš chov a Národní holštýnský šampionát**



**4.–6. 9. Jiřinkové slavnosti** (14. celostátní výstava jirín a gladiolů) a **Festival chutí**

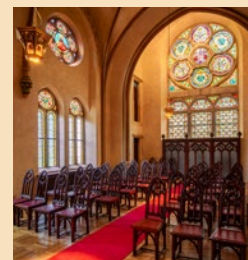
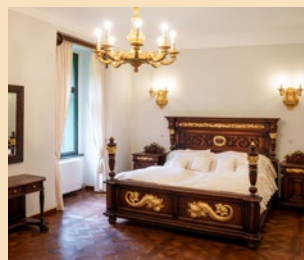
V rámci **Karty zážitků** mají naši klienti vybrané výstavy zdarma. Více informací na [www.vll.cz](http://www.vll.cz)



## Zámek Žinkovy – romantická perla západních Čech

Objevte Zámek Žinkovy uprostřed malebné krajiny. Neorenesanční zámek s jedinečnou atmosférou nabízí ubytování, komentované prohlídky, svatby, kongresy, soukromé akce i skvělou gastronomii v restauraci a kavárně. Ideální místo pro odpočinek, i nezapomenutelný zážitek. **Snížené vstupné pro členy klubu Lázní Poděbrady.** Zámek Žinkovy má otevřeno denně & celoročně.

Více informací na [www.zamek-zinkovy.cz](http://www.zamek-zinkovy.cz)



# NAŠE DOMY PRO VAŠE POBYTY

## Hotel & Spa Chariclea \*\*\*\*

Nejluxusnější hotel s bazénem a wellness.



*Nemáme žádné připomínky, za nás vše výborné. Všechny 4 jsme odjžděly naprosto spokojené. Milí lidé, jídlo výborné, obsluha usměvavá, pokoje krásné, bazén a procedury k naprosté spokojenosti.*

(N. F., 71 let, Radvanec, Víkend pro dva)

*Byla jsem potřetí, vše na nejvyšší úrovni. Naprostá spokojenost s milým personálem, jídlo na jedničku, wellness služby dokonale. Všem doporučuji.*

(M. M., 55 let, Krakovany, Relaxace v týdnu)

## Hotel Libenský \*\*\*\*

Největší hotel v centru lázeňské kolonády naproti proslulým květinovým hodinám.



*V hotelu jsme byli již několikrát a vždy velmi spokojeni. Výborné jídlo, dostatek ovoce a zeleniny, milý a ochotný personál. Nyní krásný pokoj ve třetím patře s výhledem na sluneční hodiny. Super!*

(D. F., 69 let, Praha, Jarní wellness)

*Pobyt u vás byl jako vloni, bez chyby. Velká spokojenost s procedurami, ubytováním, stravováním. Personál vstřícný, ochotný. Budu se těšit zase za rok.*

(R. C., 56 let, Velichovky, Zimní pobyt)

## Hotel Zámeček \*\*\*\*

Hotel u Labe obklopený překrásnými zahradami.



*Všechno bylo perfektní – ubytování, jídlo, skvělé švédské stoly, výborné léčebné procedury, krásné okolí, příroda, město, kulturní program.*

(M. U., 61 let, Říčany, Léčebný pobyt pro samoplátce)

*Veškeré procedury a služba v restauraci a na recepci vynikající, profesionální. Velice se mi líbilo – přijedu znovu.*

(D. P., 52 let, Praha, Jarní wellness)

## Hotel Bellevue Tlapák \*\*\*\*

Zrekonstruovaný hotel v centru lázeňské kolonády s restaurací.



*S maminkou jsme byly naprosto spokojeny – ubytování, výborná kuchyně, procedury i velmi vstřícný a milý personál, vše bylo opravdu perfektní.*

(M. V., 54 let, Praha, Pobyt šitý na míru)

*Vše bylo perfektní – ubytování, stravování, procedury a velmi milý a ochotný personál. Za vše moc děkujeme a určitě se vrátíme!*

(J. W., 81 let, Praha, Léčebný pobyt pro samoplátce)

## Hotel Zimní lázně \*\*\*

Klidný hotel propojený s hotelem Libenský.



*Jako pokaždé byl i tento pobyt perfektní. Hezké ubytování, perfektní procedury, vynikající jídlo, milý personál a velké množství benefitů. Jezdíme opakovaně a už se těšíme na další pobyt.*

(R. N., 64 let, Horní Bludovice, Seniorský pobyt)

*Lázně Poděbrady vynikají laskavostí, vstřícností a porozuměním personálu. Velmi oceňujeme pozitivní přístup k pejskům. Jezdíme s velkou radostí až z Francie.*

(J. CH., 75 let, Praha, Zimní pobyt)

## Hotel Libuše \*\*\*

Cenově nejvýhodnější hotel poblíž kolonády.



*Pobyt mohu jen pochválit. Příjemný personál, všude čisto, pohodový pokoj, stravování skvělé. Během pobytu jsem stačila využít bohatý kulturní program. Jednoduše děkuji!*

(V. A., 71 let, Nový Bor, Lázně na zkoušku)

*Vše proběhlo jak má, vstřícný přístup na procedurách, stravování i recepci. Spokojenost, proto se stále ráda vracím – letos už objednáno na září.*

(V. P., 85 let, Mladá Boleslav, Rekondiční pobyt)

## Rehabilitační centrum Máj

Ortopedické a rehabilitační centrum po operacích velkých kloubů.



*Perfektní přístup personálu počínaje lékařem, přes personál rehabilitací, sestry na ubytovně až po personál v jídelně. Líbilo se mi domácí prostředí a milý přístup.*

(P. K., 67 let, Most)

*Vše na jedničku. Od rehabilitací s fyzioterapeuty přes koupele až po kuchyň. Přístup všech byl vždy vstřícný, příjemný a profesionální. Odcházím ve zlepšeném stavu. Všem vřele doporučím.*

(V. B., 34 let, Milovice)

## Hotel G-REX \*\*\*

Hotel určený pacientům po kardiochirurgických operacích.



*Péče zdravotního personálu byla perfektní. Bez ní si nedovedu představit návrat do normálního života. Následnou péči jsem absolvoval hlavně kvůli ní a opravdu mě to neklamalo. Péče sestřiček byla vynikající. Děkuji všem!*

(F. V., 61 let, Chrudim)

*Byl jsem plně se vším spokojen.*

(H. J., 70 let, Tvrdonice)

## Dětská léčebna Dr. Filipa

Zařízení pro děti s léčbou obezity, srdce, pohybového aparátu a onkologických onemocnění.



*Měli jsme moc pěkný kolektiv. Našla jsem spoustu kamarádů. Zhubla jsem 7 kg. Škola super, všichni učitelé vše vysvětlili. Jídlo i pohyb mi vyhovovalo. Určitě přijedu příští rok zase.*

(N. Z., 12 let, Čáslav)

*Byli jsme tento školní rok již potřetí a za nás super. Rádi se vracíme.*

(Č. E., 5 let, Chvalkovice)

# LÁZEŇSKÁ KŘÍŽOVKA

Vyluštěte křížovku a získejte slevový kód na pobyt v našich lázních. Ten stačí uvést při objednávce pobytu a sleva 15 % je vaše.

POMŮCKA: ATAIR, BELG. KCN, LEE, LIERRE, NIE, ULJAP, VICK	VZOREC KYANIDU DRASELNÉHO	KRÁTER NA MĚSÍCI	RUSKÉ SÍDLO	PRA-OBYVATEL BELGIE		PŮLMĚSÍC	PATRÍCI NAM		ZKRATKA NAŠÍ TELEVIZE	KVALTEM		GÁZA	MÍSTO UKRÍŽOVÁNÍ JEŽIŠE		PŘEDSTÍ-RANI	NĚMECKY OVOCE
SPOLEK					CHEM. ZN. CINU			ZKRATKA NAŠÍ REPUBLIKY ZAKVIČENÍ VEPŘE			CHEM. ZN. HOŘČÍKU			OPAK PŘED		
ÚPLNĚ					VEČERNÍ HOSTINY KELTSKÝ NÁZEV IRSKA						UNIVERZITA OBRANY (ZKR.) ŘÍMSKY 2			INIC. ZPĚVÁKA BANGY METEOROLOGICKÁ DRUŽICE		
1. DÍL TAJENKY									ANGL. PÁLIVÉ PAPIČKY MOTOROVÝ OSOBNÍ VLAK (ZKR.)							
	HISTORICKÝ PROGRAMOVACÍ JAZYK	ANGL. SOUHLASIT USRKÁVATI						ŘÍMSKY 1051 PRASKAT					NEJSLAVNĚJŠÍ ČESKÝ ZPĚVÁK ONUCE			
VÝZVA KE SKOKU				INIC. PIANISTY KAHÁNKA SOLMIZAČNÍ SLABIKA			AUTOR HAVRANA KAKABUS				ANGL. DOMOV FRANCOUZSKY BREČTAN					KTERÝ (ZAST.)
INIC. SOUČASNÉHO ČESKÉHO PREZIDENTA			CHEM. ZN. MANGANU ZÁPOR			DONUCENÍ ZÁSTUPCE TRÍDY MAMMALIA			JAZYK STARÝCH ŘÍMANŮ HVĚZDA V SOUVĚZDÍ ORLA							
KAPROVITĚ RYBY					PROTIVNÍK CITO-SLOVCE CHRČENÍ				POSTAVA VERDIHO OPERY SPĚCH					KÓD ČÍNY KANADSKÝ SPISOVATEL		
	2. DÍL TAJENKY			POVAHA ŽVÁST									NEPRAVDA FRANCOUZSKÁ REKA			
	ŘÍMSKY 14															
CHEM. ZN. XENONU			ZÁKLADNÍ TVAR ZKRATKA PRO STRIDAVÝ PROUD									TEDY ŘÍMSKY 55			OZNAČENÍ DRUHU VLAKŮ	ZVRATNÉ ZÁJMENO
JIHO-EVROPAN					EVROPSKÁ UNIE (ZKR.)			ANGL. AEROLINIE								
AMERICKÝ ATLET					CHEM. ZN. CESIA			3. DÍL TAJENKY								

## SLEVOVÝ KUPÓN 15 %

Přijďte na letní lázeňský pobyt do Lázní Poděbrady a **ušetřete 15 % z ceny pobytu**.

Slevový kód naleznete po vyluštění tajenky. Využijte slevový kód při objednávce. Sleva platí na pobyty ze stálé nabídky, které se uskuteční do **31. 8. 2026**. Slevu nelze kombinovat s ostatními slevovými akcemi a nelze uplatnit na již objednané pobyty zpětně.



Objednejte pobyt v Lázních Poděbrady nyní ❤️

Tel. 325 606 500, e-mail: [info@lazne-podebrady.cz](mailto:info@lazne-podebrady.cz)

[www.lazne-podebrady.cz](http://www.lazne-podebrady.cz)

Chcete se dozvědět o všech našich akcích a novinkách?

Sledujte nás: [f laznepodebrady](https://www.facebook.com/laznepodebrady) [i laznepodebrady](https://www.instagram.com/laznepodebrady) [o chariclea\\_podebrady](https://www.youtube.com/channel/UCchariclea_podebrady)

Newsletter: [www.lazne-podebrady.cz/newsletter](http://www.lazne-podebrady.cz/newsletter)